



# LICEO MADRE VICENCIA

Informe de gestión educativa año escolar 2024

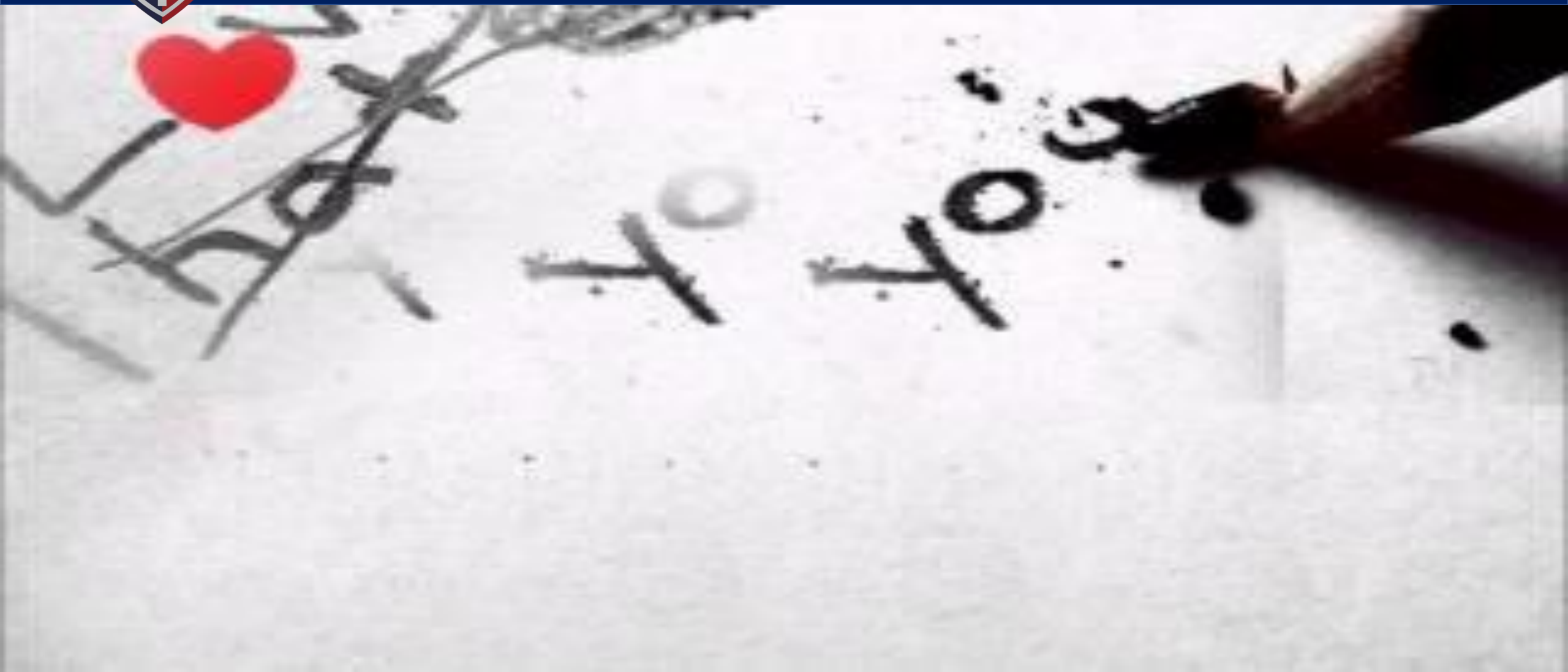
**"Caminemos familias, sigamos caminando, porque lo que se nos promete es siempre más"**

Exhortación Apostólica Amoris Laetitia n° 325

Santo Padre Francisco



# Oración





# Antecedentes generales

- ❖ Liceo Madre Vicencia
- ❖ RBD: 9940-6
- ❖ Sostenedor: Fundación Madre María José
- ❖ Representante legal: Hna. Carmen González Ahumada
- ❖ Directora: Valentina Marcela Ferrada del Rio
- ❖ Dirección: Las Catalpas N°99 Estación Central



# Niveles, cursos y jornadas

NIVEL	CURSOS	JORNADA
NB1	1º AB – 2º AB	MAÑANA
NB2	3º AB – 4º AB	JECD – ABRIL 2005
NB3	5º AB	JECD – ABRIL 2005
NB4	6º ABC	JECD – ABRIL 2005
NB5	7º ABC	JECD – ABRIL 2005
NB6	8º ABC	JECD – ABRIL 2005
NM1	Iº AB	JECD – ABRIL 2005
NM2	IIº AB	JECD – ABRIL 2005
NM3	IIIº AB	JECD – ABRIL 2005
NM4	IVº AB	JECD – ABRIL 2005



# Matrícula 2024

<b>Niveles</b>	<b>Cantidad</b>
Básica	744
Media	356
<b>TOTAL</b>	<b>1100</b>



# Plan de Mejoramiento Educativo

Dimensión	Cantidad de acciones
Liderazgo Escolar	4
Gestión Pedagógica	4
Convivencia Escolar	3
Gestión de Recursos	3
Prioritarios	



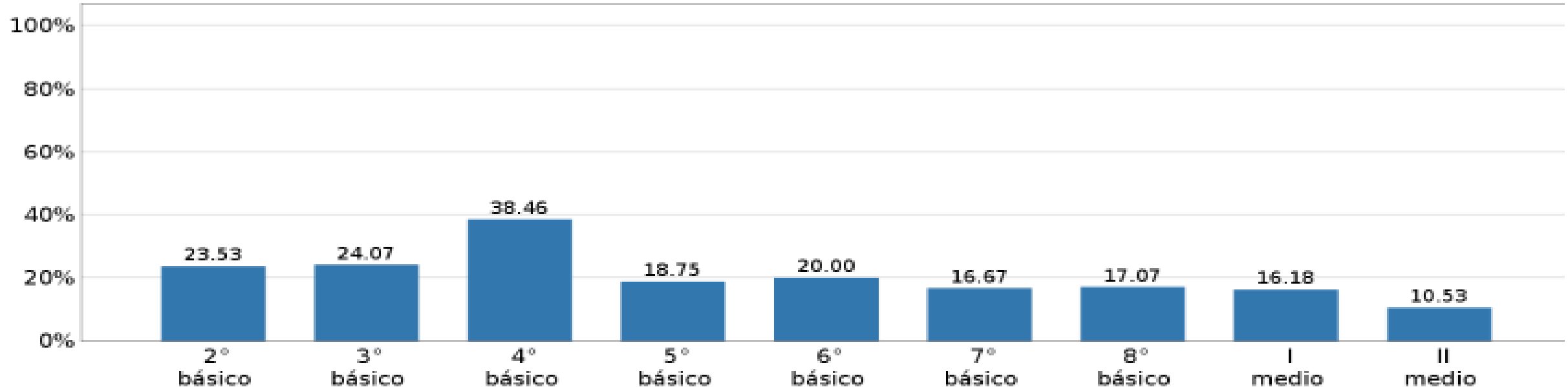
# Gestión Pedagógica

## Principales logros evidenciados en DIA CIERRE

**En lectura cierre:**

En promedio el **20%** de los estudiantes avanza a otro nivel de logro **SUPERIOR**.

**Gráfico 1.1** *Porcentaje de estudiantes que avanza a otro nivel de logro en los OA basales en Lectura*



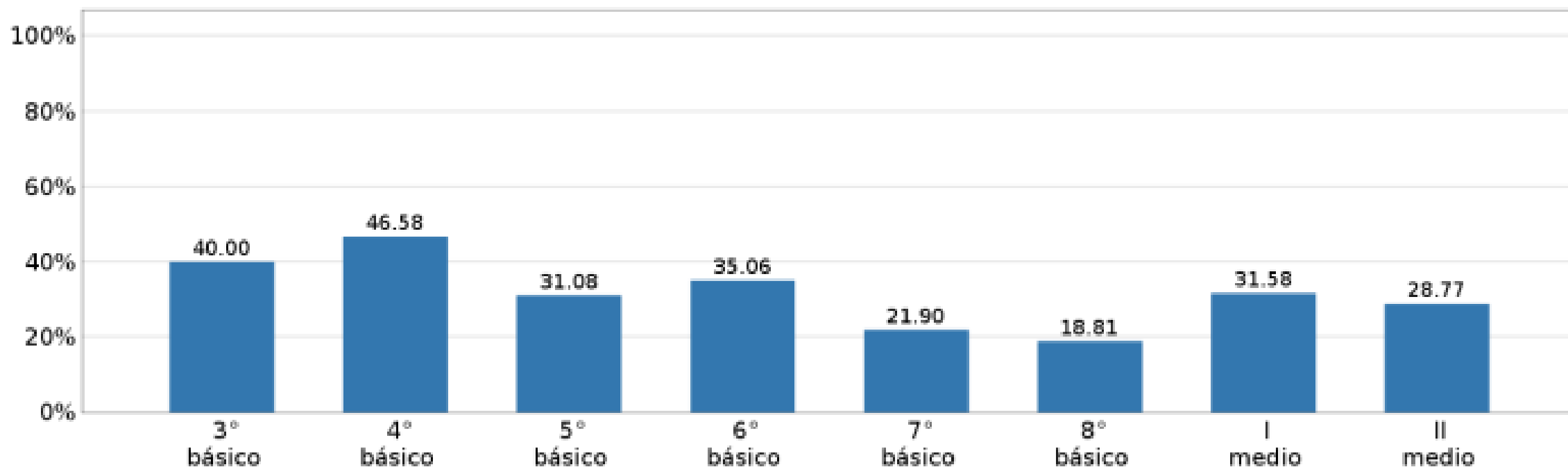


# Gestión Pedagógica

En matemática cierre:

En promedio el **30% de los estudiantes avanza** a otro nivel de logro **SUPERIOR**.

Gráfico 1.2 Porcentaje de estudiantes que avanza a otro nivel en los niveles de logro en los OA basales en Matemática

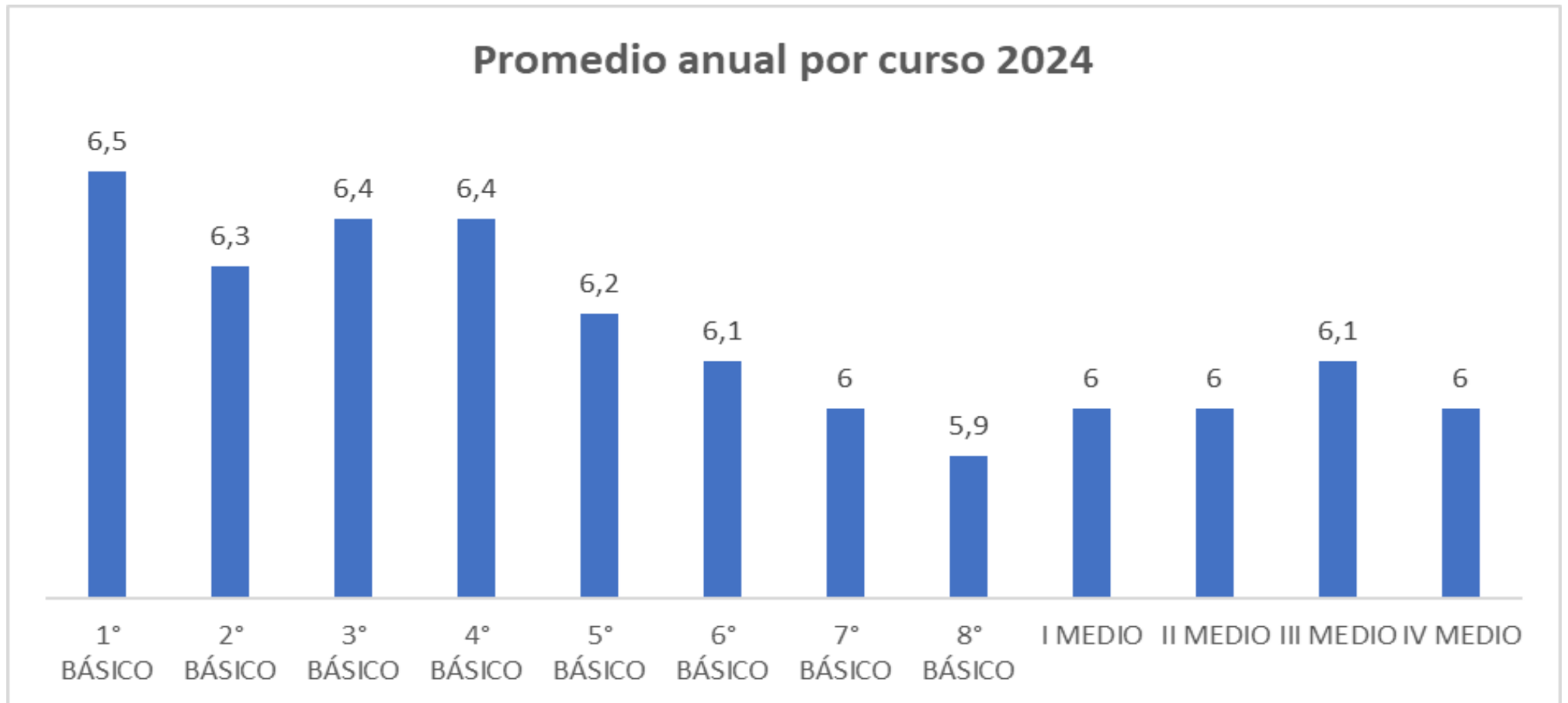






# Gestión Pedagógica

Promedio  
Liceo: 6,15

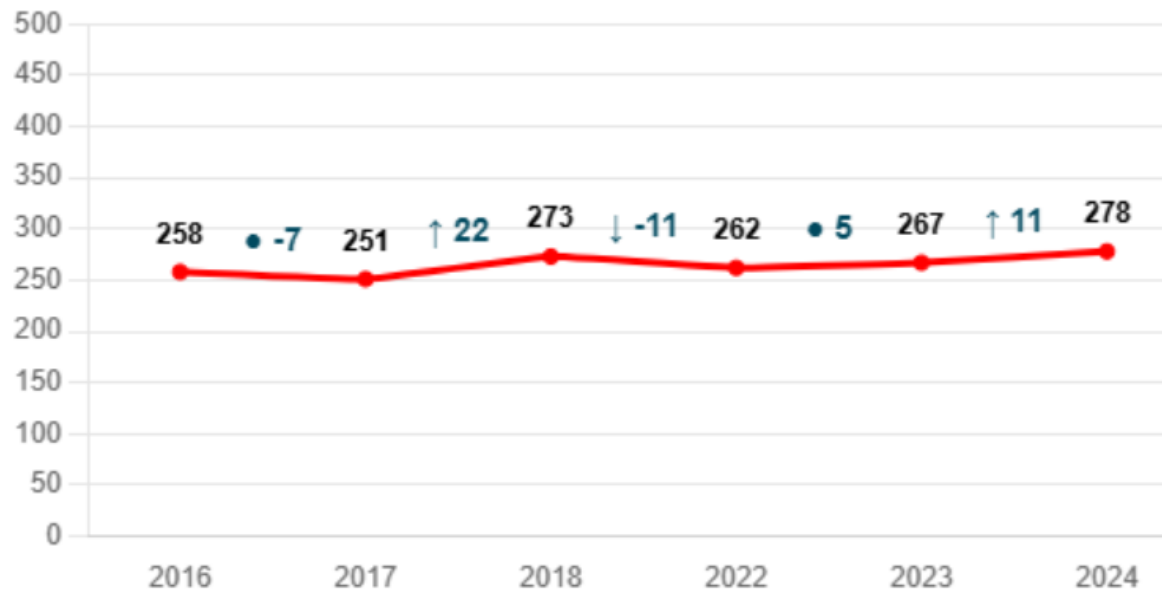




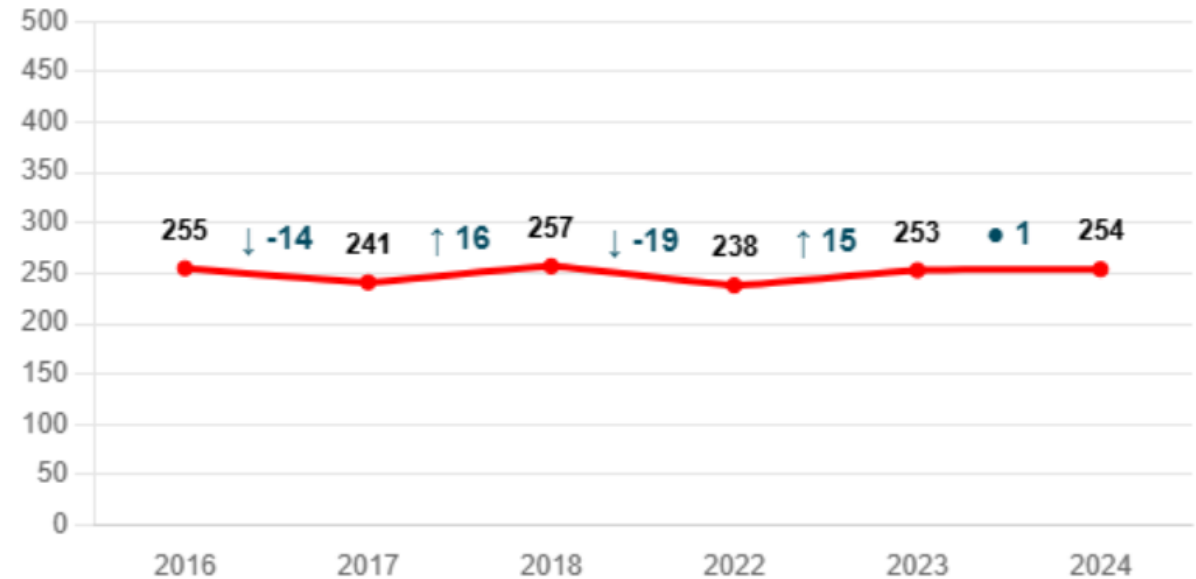
# Gestión Pedagógica

Resultados SIMCE 2024

## Lectura 4° Básico



## Matemática 4°básico

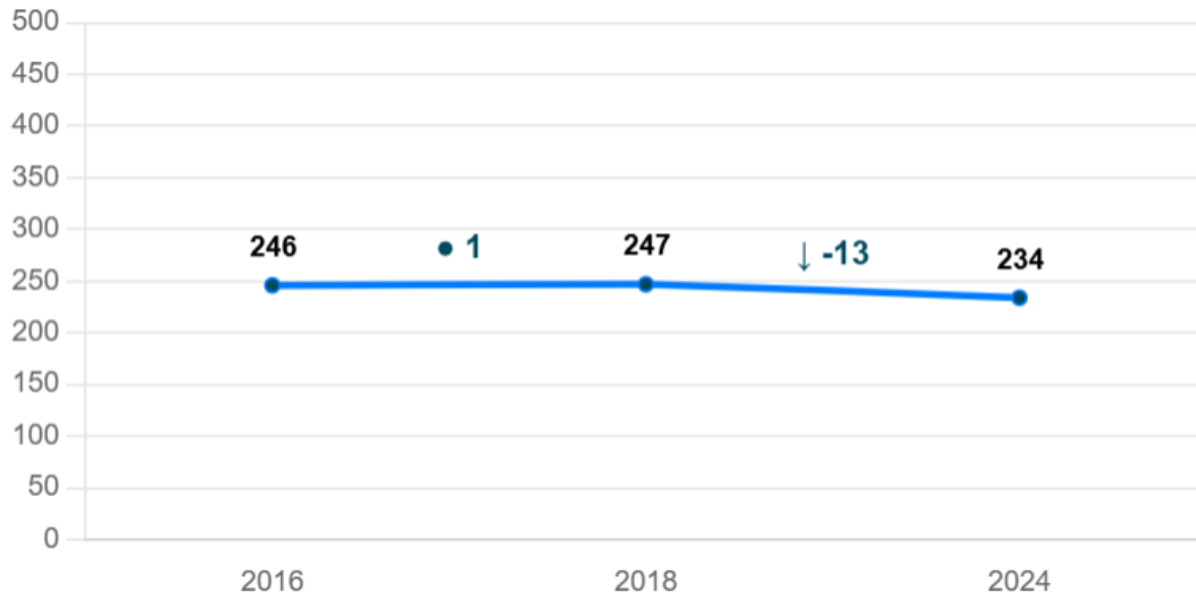




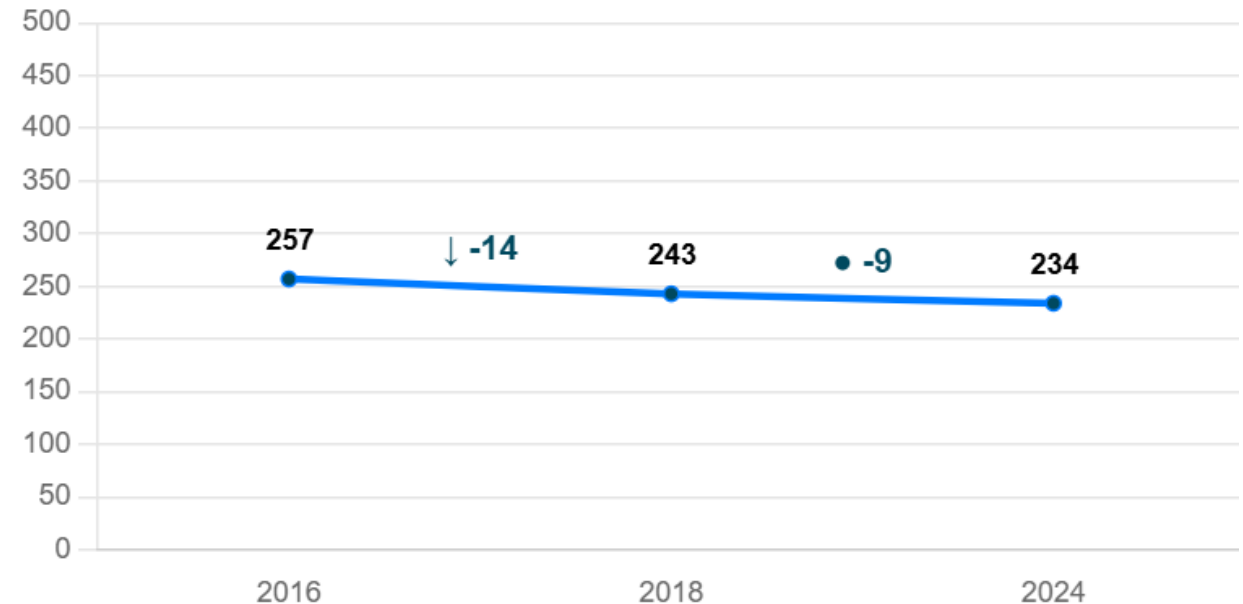
# Gestión Pedagógica

Resultados SIMCE 2023

Lectura 6° Básico



Matemática 6°básico

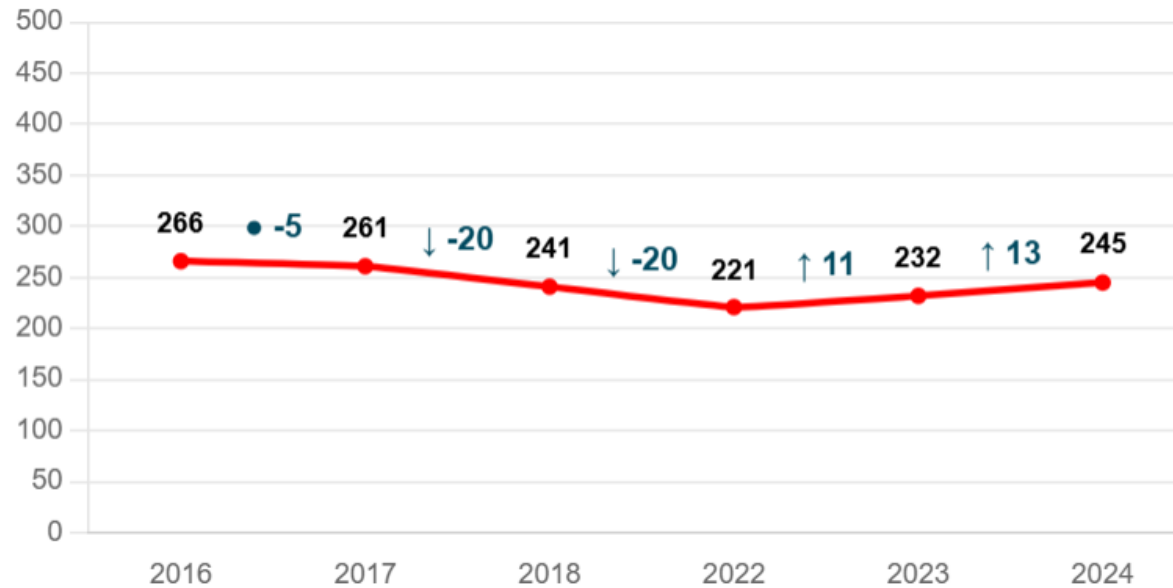




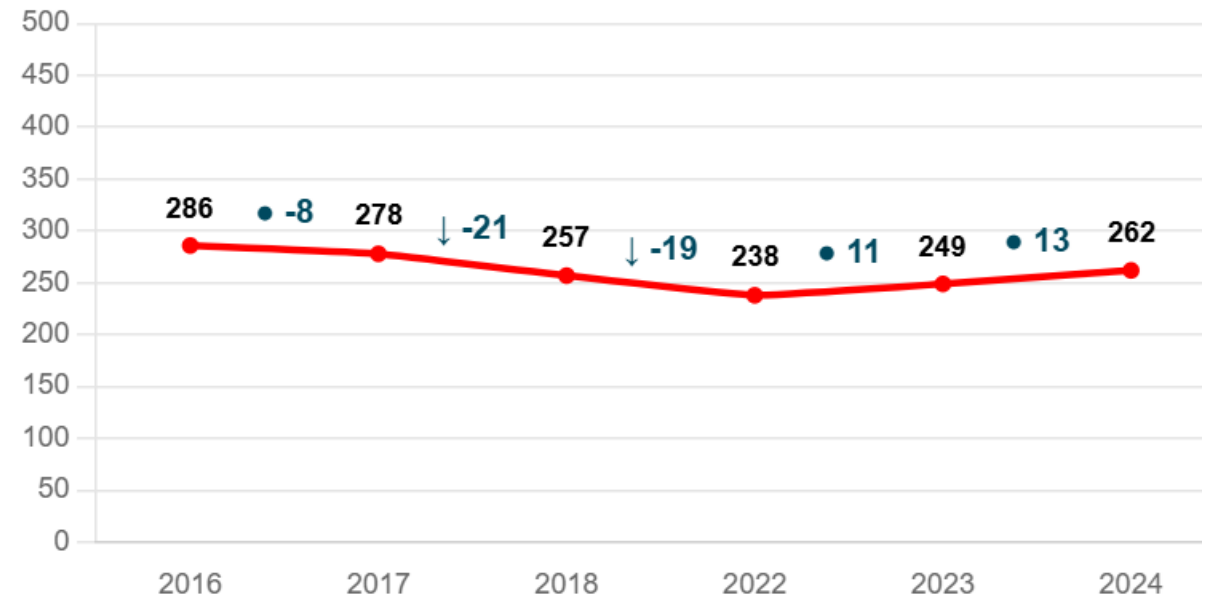
# Gestión Pedagógica

Resultados SIMCE 2023

## Lectura II°medio



## Matemática II°medio





# Gestión Pedagógica

Estudiantes matriculados a Educación Superior Enero 2025:

50% del total de estudiantes egresados LMV 2024.

ÁREAS ELEGIDAS	N° DE ESTUDIANTES
ARTES Y ARQUITECTURA	2
CIENCIAS SOCIALES	10
EDUCACIÓN	2
SALUD	11
TÉCNICO	1
INGENIERÍA	16
<b>Total general</b>	<b>42</b>



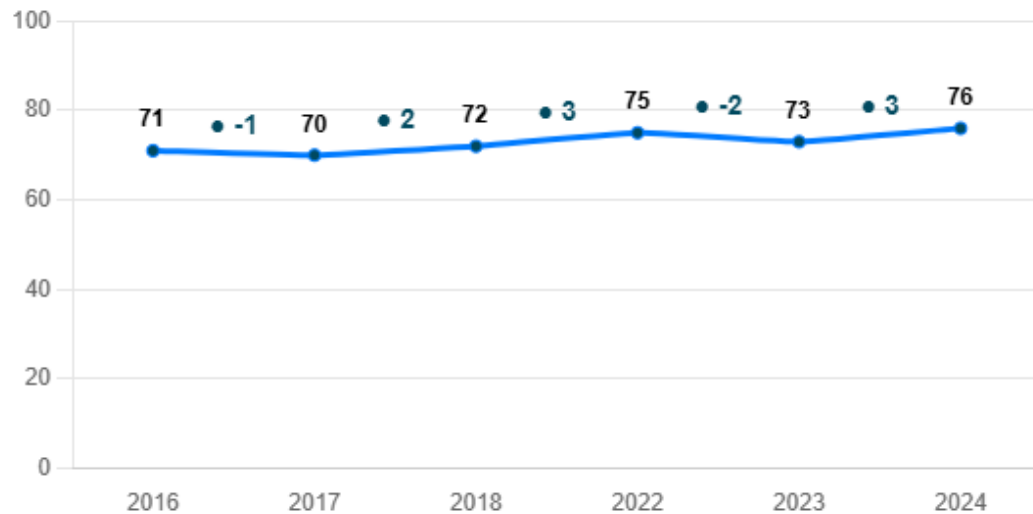
# Convivencia Escolar

## Resultados SIMCE 2024 - 4° básico



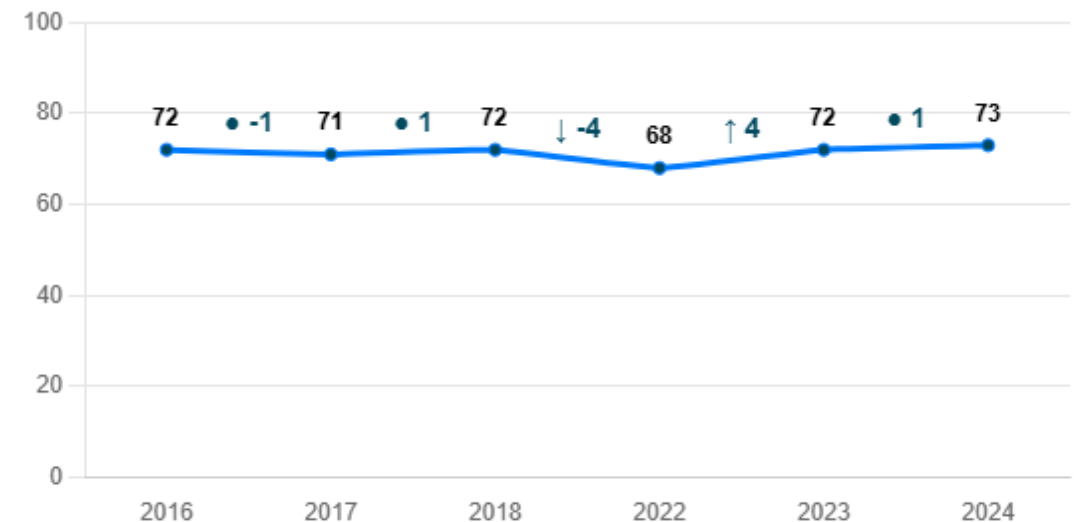
### Autoestima académica y motivación escolar

#### Puntaje



### Clima de convivencia escolar

#### Puntaje





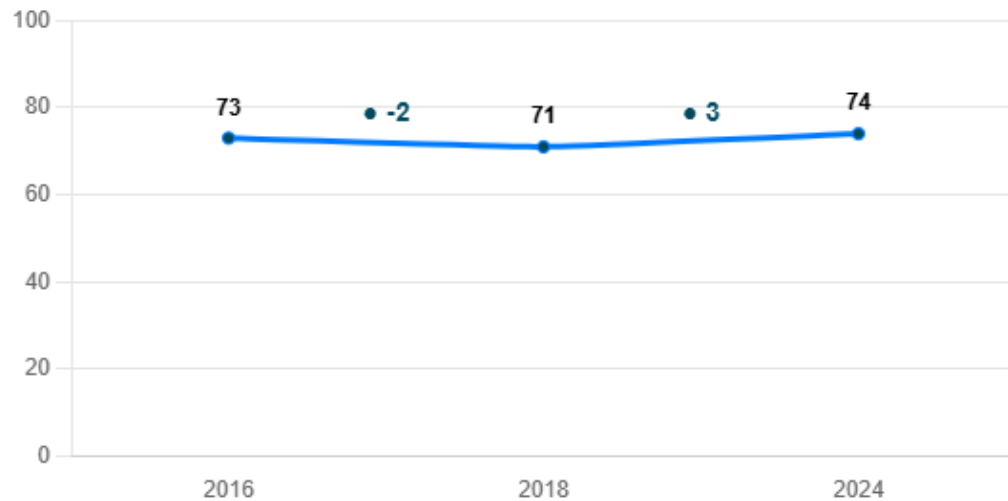
# Convivencia Escolar

## Resultados SIMCE 2024 - 6° básico



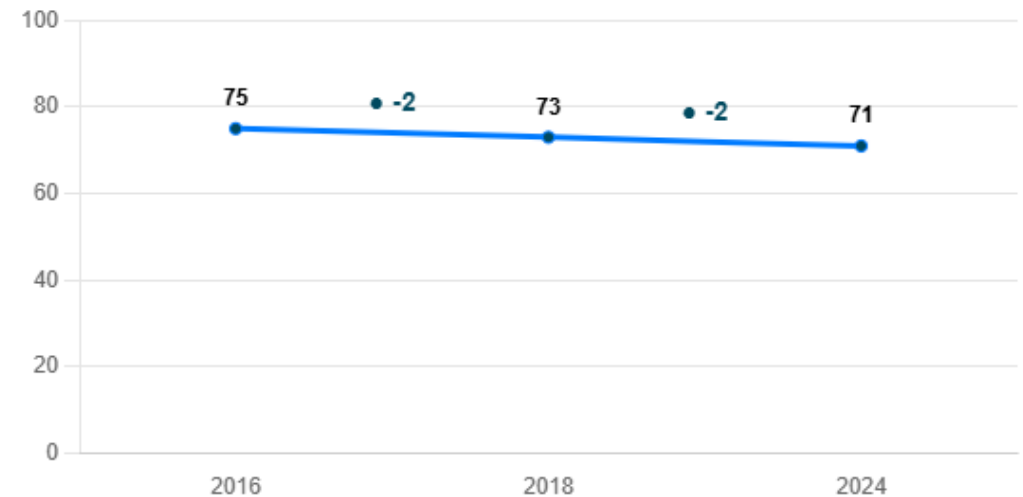
### Autoestima académica y motivación escolar

Puntaje



### Clima de convivencia escolar

Puntaje





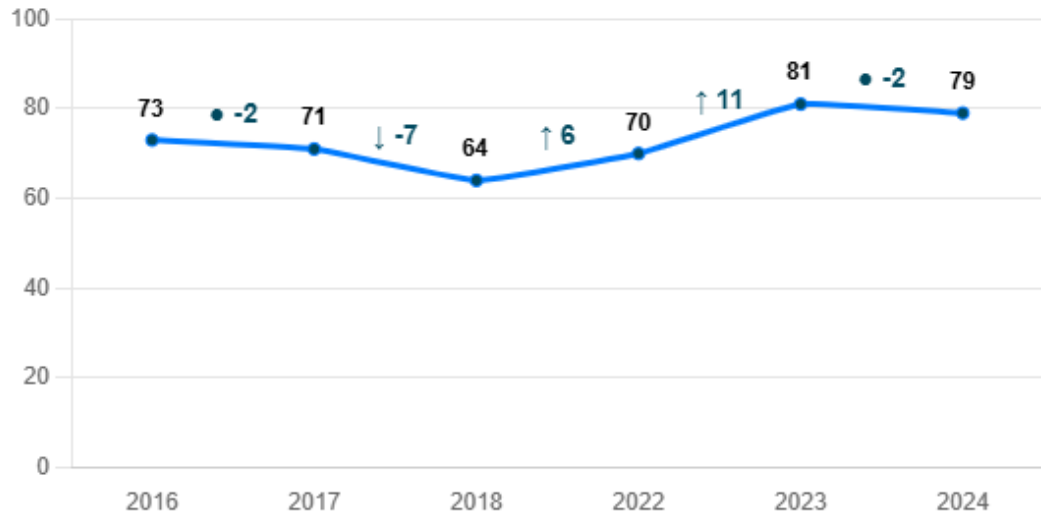
# Convivencia Escolar

Resultados SIMCE 2024 II° medio



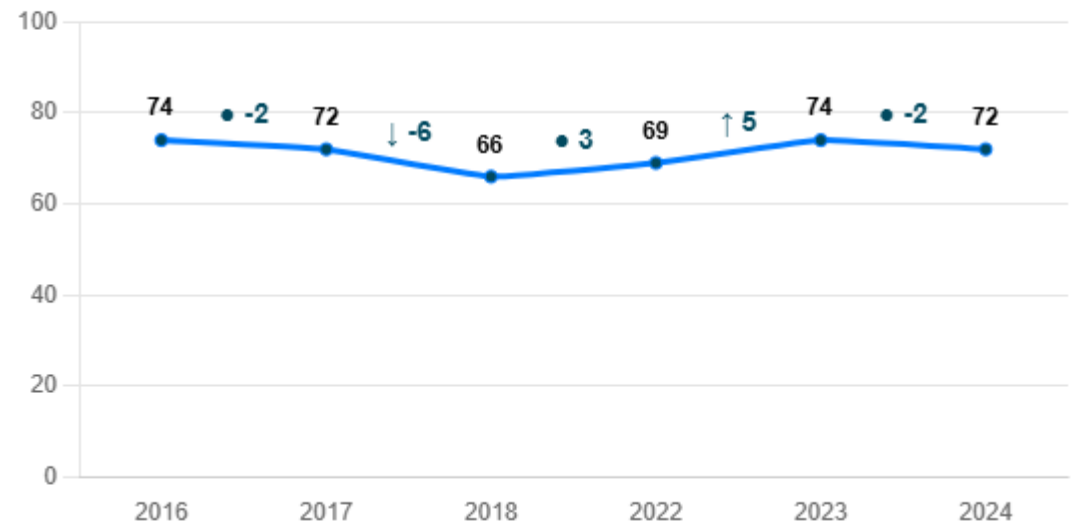
Autoestima académica y motivación escolar

Puntaje



Clima de convivencia escolar

Puntaje





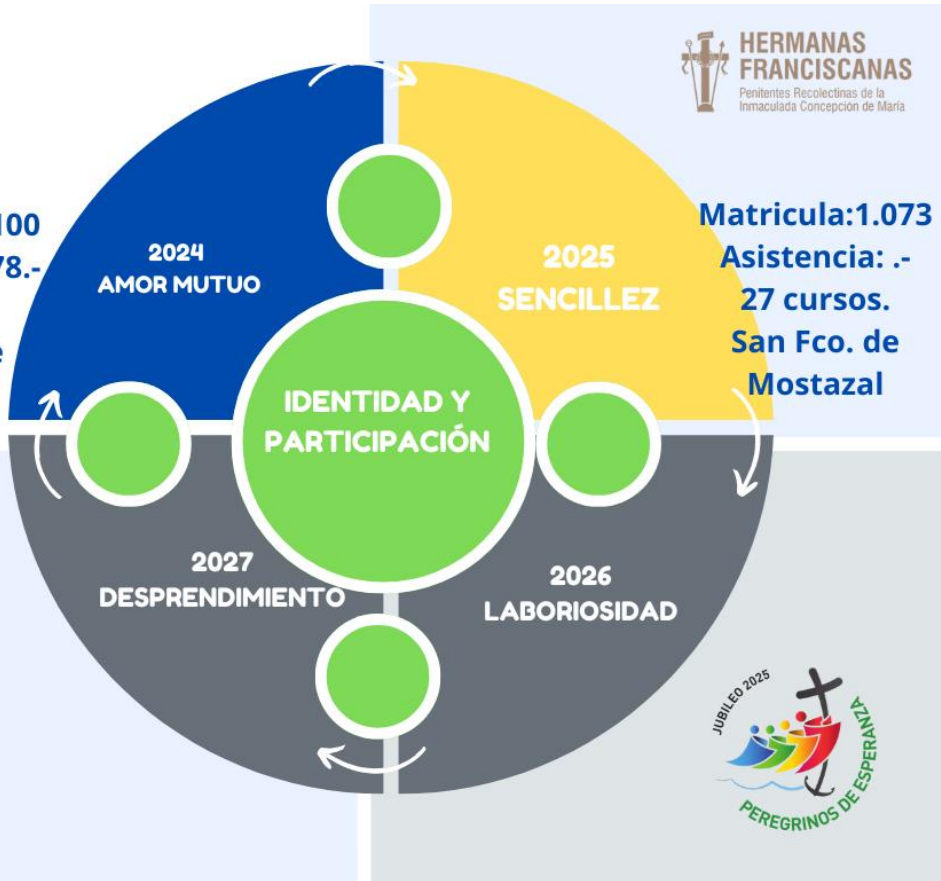


# Pastoral

## ECOMFRAS



Matricula: 1.100  
Asistencia: 978.-  
27 cursos.  
San Fco. de Mostazal





# Pastoral

## SACRAMENTOS 2024

Sacramentos	Cantidad de estudiantes
Primera Comunión	49
Confirmación	18

## SACRAMENTOS 2023

Sacramentos	Cantidad de estudiantes
Primera Comunión	29
Confirmación	14



# Hitos relevantes 2024

- Los Encuentros de Comunidades Franciscanas, se realizaron 27 uno para cada curso, con la presencia del profesor jefe y el apoderado de pastoral, todos ellos se efectuaron en la Casa Alvernia, en la comuna de San Francisco de Mostazal, en la región de O´higgins.
- Integración de la Pastoral, al Equipo de Convivencia Escolar, a través de los objetivos desde orientación en las jornadas de Ecomfras.
- Eucaristía bi-mensuales en la Parroquia Santa Isabel de Hungría de cada curso.
- Creación del Grupo Pastoral Social Juvenil, conformados por 10 estudiantes de enseñanza media



# Hitos relevantes 2024

- Preparación de 12 jóvenes al Encuentro Nacional de la Juventud en La Serena 2025





# Administración

SUBVENCIÓN	INGRESOS	GASTOS
SEP	\$466.904.070	\$364.584.419
MANTENCIÓN	\$19.007.527	\$17.176.151
GENERAL	\$2.409.733.860	\$2.142.631.182



# EDEX 2024



## Logros obtenidos por los estudiantes año 2024

6 primeros lugares (a nivel comunal y nacional/cheerleader)

2 segundos lugares (a nivel comunal y provincial)

10 terceros lugares (comunal y regional)



# Actualización RICE 2025

Se actualiza el Reglamento Interno del  
establecimiento en las normativas de  
funcionamiento.



“Caminemos familias, sigamos caminando, porque lo que se nos promete es siempre más”

Exhortación Apostólica Amoris Laetitia n° 325

Santo Padre Francisco